



Struttura: esterna in metallo, spessore mm 3, accoppiata ad una struttura interna in MDF, spessore mm 6, laccata lucida Granito per la misura cm 40x40 e impiallacciata rovere Moka a poro aperto per le restanti misure. Piano incassato a filo.

Finiture struttura esterna:

- Oro lucido (trattamento galvanico*);
- Cromo lucido (trattamento galvanico*);
- Bronzo satinato**.

Finiture piano:

- marmo Arabescato Purple lucido, spessore mm 20, sagomato;
- marmo Sahara Noir lucido, spessore mm 20, sagomato;
- marmo Rosso Levante lucido, spessore mm 20, sagomato, disponibile solo per la misura cm 40x40;
- MDF impiallacciato radica di frassino laccato Moka a poro aperto, spessore mm 20;
- MDF impiallacciato rovere laccato Moka a poro aperto.

Base: in MDF, altezza mm 50, verniciata Nero opaco, regolabile.

N.B.: la struttura dei tavolini a giorno, aperta su un lato, aperta su due lati oppure completamente chiusa, varia a seconda delle misure, vedi disegni tecnici.

*Il trattamento galvanico è una lavorazione industriale che serve per ottenere la finitura superficiale in Oro e Cromo, con caratteristiche di resistenza all'ossidazione, alla corrosione e di particolare durezza.

**Data la satinatura artigianale, la struttura del tavolino può presentare delle lievi sfumature di colore.

Structure: external structure in 3 mm metal, laminated to an internal 6 mm structure in MDF, Granite color glossy lacquer finish for the 40x40 cm size and open pore Moka color oak veneer for the remaining sizes. Top is set flush.

External structure finishes:

- polished Gold (electroplated*);
- polished Chrome (electroplated*);
- satin Bronze**.

Top finish:

- polished Purple Arabesque marble, 20 mm, beveled;
- polished Sahara Noir marble, 20 mm, beveled, available only for the 40x40 cm size;
- 20 mm MDF with open pore Moka color lacquered ash briarwood veneer;
- 20 mm MDF with open pore Moka color lacquered oak veneer;

Base: in 50 mm MDF, painted matt Black, adjustable.

N.B.: the table structures open, open on one side, open on two sides, or completely closed, vary depending on size; see technical drawings.

*Electroplating is an industrial process that is used to obtain a surface finish in Gold and Chrome, and to provide resistance to rust and corrosion and a certain degree of hardness.

**Since the satin finish is handcrafted, the table structure may display slight variations in color.

Struktur: Außenstruktur aus 3 mm dickem Metall, kombiniert mit einer Innenstruktur aus 6 mm dickem MDF, in der Abmessung 40x40 cm, granitfarbig glänzend lackiert, in den anderen Maßen mit offenporig, mokkafarbig behandeltem Eichenfurnier. Mit der Struktur bündig eingelegte Platte.

Ausführungen der Außenstruktur:

- Glänzend goldfarbig (galvanisches Verfahren*);
- glänzend verchromt (galvanisches Verfahren*);
- bronzefarbig satiniert**.

Ausführungen der Tischplatte:

- glanzpolierter Marmor Arabescato Purple, Stärke 20 mm, formgeschnitten;
- glanzpolierter Marmor Sahara Noir, Stärke 20 mm, formgeschnitten;
- glanzpolierter Rosso Levante Marmor, Stärke 20 mm, formgeschnitten, nur für das Modell von 40x40 cm erhältlich;
- MDF mit offenporig behandeltem, mokkafarbigem Eschen-Wurzelholz furniert, Stärke 20 mm;
- MDF mit offenporig behandeltem, mokkafarbigem Eiche furniert, Stärke 20 mm;

Grundgestell: MDF, Höhe 50 mm, mattschwarz lackiert, regulierbar.

N.B.: Tischstruktur Offen, einseitig offen, beidseitig offen oder vollkommen geschlossen, variiert je nach den Maßen, siehe technische Abbildungen.

*Das galvanische Verfahren ist eine industrielle Bearbeitung, die dazu dient, metallische Oberflächen Gold- oder Chromfarbig, Finish zu beschichten, um die Oxidations- und Korrosionsfestigkeit zu erhöhen und ihnen besondere Härte zu verleihen.

**Aufgrund der handwerklich ausgeführten Satinierung kann das Gestell des Nachttisches leicht verschieden ausfallende Farbnuancen aufweisen.

Structure : externe en métal, épaisseur 3 mm, contrecollée sur une structure interne en MDF, épaisseur 6 mm, laquée brillant granit pour la dimension 40x40 cm et plaquée chêne Moka à pores ouverts pour les autres dimensions. Plateau encastré.

Finitions structure externe :

- Or brillant (traitement galvanique*);
- Chrome brillant (traitement galvanique*);
- Bronze satiné**.

Finitions plateau :

- marbre Arabescato Purple brillant, épaisseur 20 mm, arrondi;
- marbre Sahara Noir brillant, épaisseur 20 mm, arrondi;
- marbre Rosso Levante brillant, épaisseur 20 mm, arrondi, disponible uniquement pour la dimension 40x40 cm;
- MDF plaqué ronce de frêne laqué Moka à pores ouverts, épaisseur 20 mm;
- MDF plaqué chêne rouvre laqué Moka à pores ouverts, épaisseur 20 mm;

Base : en MDF, hauteur 50 mm, peinture Noir mat, réglable.

N.B.: la structure des petites tables ouverte, ouverte sur un côté, ouverte sur deux côtés ou entièrement fermée, varie selon les dimensions (voir les dessins techniques).

*Le traitement galvanique est un procédé industriel qui sert à obtenir une finition de surface en Or et Chrome, et se démarque par sa résistance à l'oxydation, à la corrosion et par sa grande dureté.

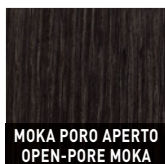
**Le satinage étant artisanal, la structure de la petite table peut présenter de légers dégradés de couleur.

**FINITURE PIANO
TOP FINISHES**

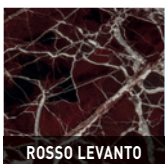
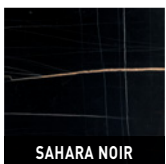
**RADICA DI FRASSINO
ASH BRIARWOOD**



ROVERE | OAK



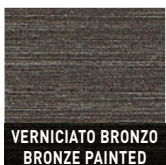
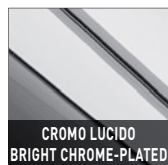
MARMO | MARBLE



*SOLO PER CM 40X40
*CM 40X40 ONLY

**FINITURE STRUTTURA
STRUCTURE FINISHES**

METALLO | METAL

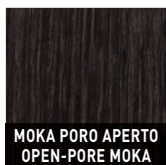


**FINITURE VANO INTERNO
INTERNAL SECTION FINISHES**

**LACCATO LUCIDO
GLOSSY LACQUERED**

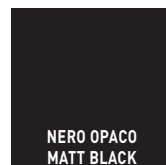


ROVERE | OAK



**FINITURA BASE
BASE FINISH**

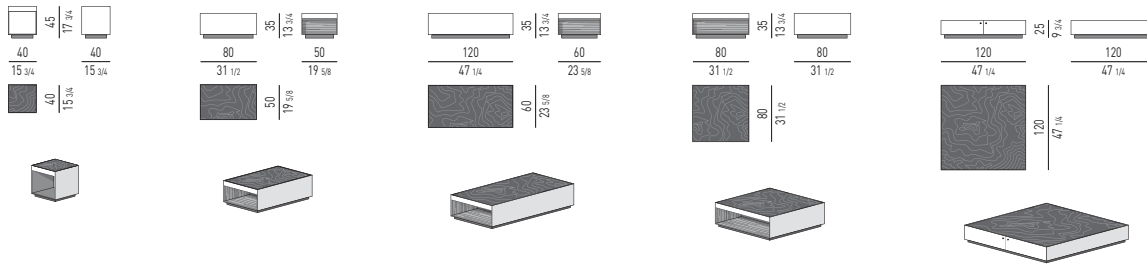
LEGNO | WOOD



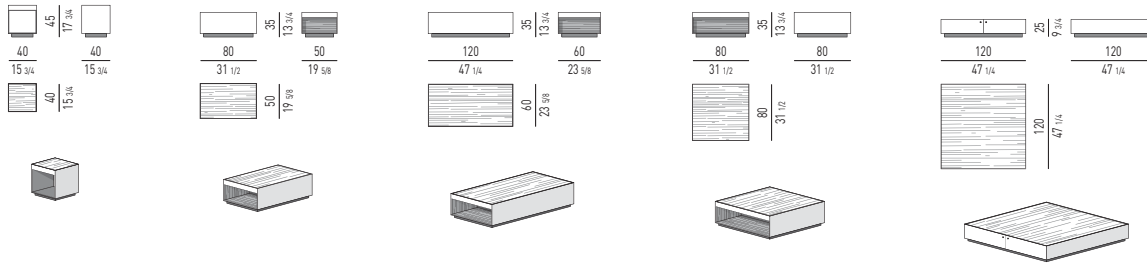
*SOLO PER CM 40X40
*CM 40X40 ONLY

Minotti

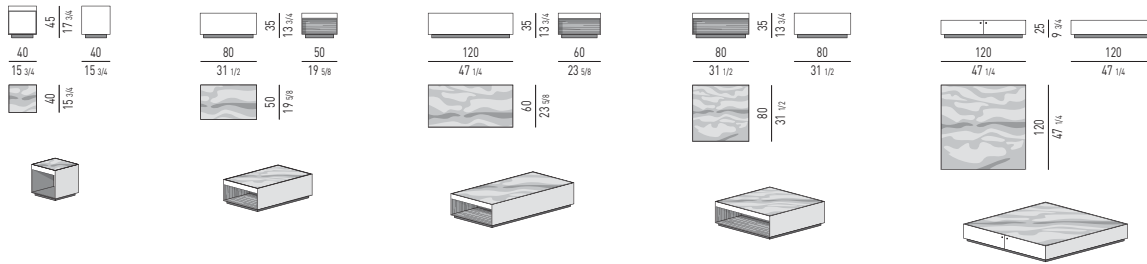
PIANO RADICA DI FRASSINO | ASH BRIARWOOD TOP



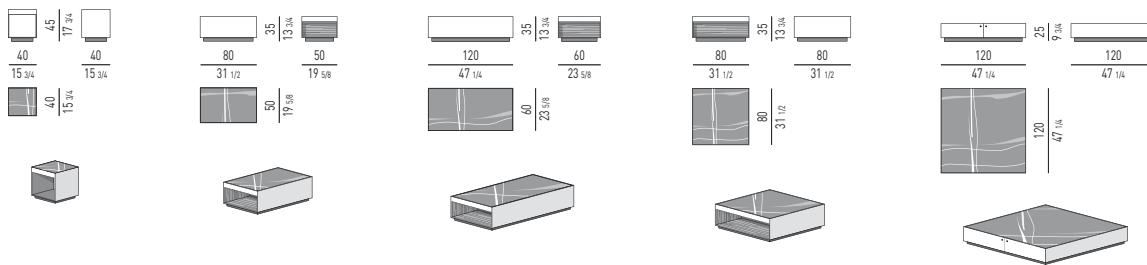
PIANO ROVERE | OAK TOP



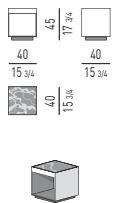
PIANO MARMO ARABESCATO PURPLE | ARABESCATO PURPLE MARBLE TOP



PIANO MARMO SAHARA NOIR | SAHARA NOIR MARBLE TOP



PIANO MARMO ROSSO LEVANTO | ROSSO LEVANTO MARBLE TOP



VANO PASSANTE E VANI A GIORNO | OPEN ON BOTH SIDES AND OPEN CONTAINER

